



HISTORIA DE GINESER

---

Hoy queremos compartir con ustedes algo que para nosotros tiene un significado muy especial: la historia de GINESER.

Todo comenzó con una idea muy clara de Víctor:

**“Crear un lugar seguro para la atención de las mujeres”**

Un espacio donde cada paciente pudiera sentirse escuchada, acompañada y atendida con respeto, profesionalismo y humanidad.

Desde el inicio, ese sueño estuvo guiado por dos principios que siguen siendo parte de nuestra esencia: **la innovación y el bienestar de las mujeres que confían en nosotros.**



---

Con esa visión, Víctor nos invitó a Edgar y a mí a participar en este proyecto. Aunque ya habíamos trabajado juntos anteriormente en otro proyecto, GINESER era algo completamente nuevo.

Era una idea que apenas comenzaba a tomar forma, pero que tenía un propósito muy claro.

Y como suele pasar con los proyectos que realmente importan, GINESER se convirtió en algo muy especial para nosotros.



---

## R. M. Construcción Geométrica

---

### Marca

El presente imagotipo está compuesto por un vector triangular redondeado que sugiere un útero. En el interior dos semicírculos con una doble significación; unas trompas de falopio así como un listón que representa la lucha femenina contra el cáncer.



GINESER

---

Se convirtió en nuestro bebé, un proyecto que hemos visto nacer, crecer y transformarse con el tiempo



## Los primeros pasos



Al inicio éramos un equipo muy pequeño.

Recuerdo que enfermería también apoyaba en recepción, el área de farmacia y compras la llevaba una sola persona, y contact center también lo hacía una sola persona.

**Todos hacíamos un poco de todo... Porque cuando un proyecto comienza no existen todavía estructuras... existen personas comprometidas que creen en una idea.**

Poco a poco fuimos creciendo...

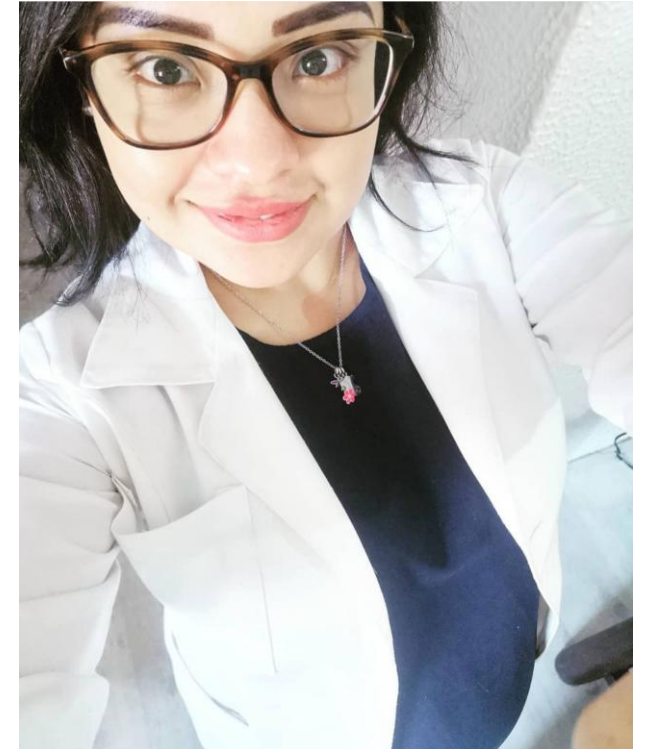
Nuestra plantilla de enfermería empezó a fortalecerse, el equipo de recepción comenzó a ampliarse, y llegaron personas que hoy siguen siendo parte fundamental de esta historia.





---

# SOBREVIVIMOS A LA PANDEMIA Y TAMBIÉN... LLEGARON BEBES EN PANDEMIA





SE HICIERON MODIFICACIONES DESDE CASA PARA  
PODER SEGUIR BRINANDO ATENCIÓN EN LÍNEA

---

---

Nuestro equipo de contact center se consolidó con Zara y Dany, quienes acompañaban a nuestras pacientes desde el primer momento en que se acercaban a nosotros.

**El área de marketing también comenzó a crecer cada vez más, tanto que llegó un momento en el que ya no cabíamos en el mismo espacio y tuvieron que tener su propio lugar en Tabasco para poder seguir desarrollando todo el trabajo que hoy nos permite llegar a más mujeres.**

---





También comenzaron a integrarse perfiles especializados que ayudaron a fortalecer la operación.

Por ejemplo Óscar en farmacia, quien con su experiencia ayudó a organizar y dar estructura a nuestro almacén y procesos de suministro, creció el área administrativa poco a poco con Amairany y complementando el equipo con Pao

---

Y FUIMOS  
CRECIENDO ...

---

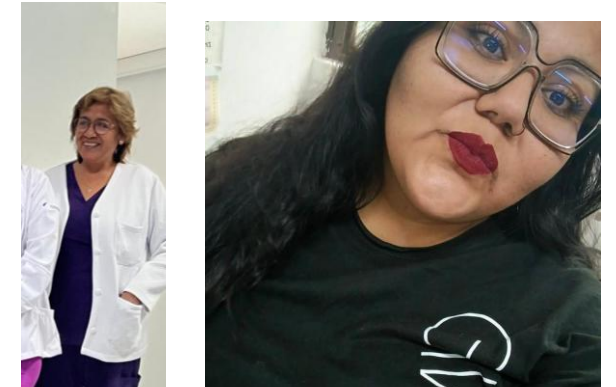


# PERSONAS QUE HAN CRECIDO CON NOSOTROS

A lo largo de este camino también han pasado por GINESER muchas personas ...

Personas que comenzaron aquí, aprendieron, crecieron y después continuaron su camino profesional en otros lugares. Y eso también es motivo de orgullo para nosotros: **haber sido parte del crecimiento de alguien , también otras personas que volvieron con nosotros 😊**

También hemos tenido integrantes del equipo que han ido moviendo su talento entre distintas unidades, como Mariani, Gaby y Selene, Anita, Pao , Fer , Amairany demostrando que dentro de esta familia corporativa hay espacio para seguir aprendiendo y desarrollándose.



# CRECER TAMBIÉN SIGNIFICA ORGANIZARNOS MEJOR

---

Conforme el equipo fue creciendo, también entendimos que **necesitábamos nuevas áreas que nos ayudaran a organizarnos mejor.**

En un inicio bastaba con **publicar vacantes en internet**, pero con el crecimiento del equipo entendimos que ya no era suficiente.

Necesitábamos procesos, acompañamiento y estructura para quienes se integraban al proyecto.

Así nació la necesidad de crear **el área de Capital Humano**, que nos ayudara a fortalecer nuestros procesos y cuidar también a las personas que forman parte del equipo.



# PENSAR EN LA SALUD INTEGRAL DE LAS MUJERES

Desde el inicio entendimos algo muy importante:

**“La salud de las mujeres no es solamente física, también es emocional.”**

Por eso, en **GINESER Roma** decidimos integrar el **servicio de psicología**, que hasta el día de hoy sigue siendo **uno de nuestros principales diferenciales frente a otras clínicas de ILE**.

Este servicio ha permitido acompañar a las pacientes de una manera más humana y completa.

En este camino, **Dany ha ido desarrollando una gran experiencia en la atención de pacientes**, especialmente en el acompañamiento en temas de **anticoncepción y atención emocional en procesos de ILE y duelo perinatal**.

**Esto ha fortalecido enormemente nuestro modelo de atención integral.**



The graphic features the GINESER logo (a stylized figure in purple and pink) and the IESAP logo (a stylized figure in green) at the top. The text reads: "Taller de herramientas emocionales en procesos de ILE", followed by "PSICOLOGA" and "DANIELA NOLASCO" in large, bold letters. Below this, it says "Este 14 de Octubre". On the right side, there is a photograph of Daniela Nolasco, a woman with glasses and a white lab coat, standing with her arms crossed. At the bottom, there are logos for GINESER, CeMOI (Centro de Medicina Obstétrica y Ginecológica), Zihucalli, and GINESER OAXACA.

GINESER® GRUPO CORPORATIVO | IESAP

“Taller de herramientas emocionales en procesos de ILE”

PSICOLOGA

**DANIELA NOLASCO**

Este  
**14**  
de Octubre

GINESER. CeMOI Centro de Medicina Obstétrica y Ginecológica. Zihucalli. GINESER. OAXACA

# PROFESIONALIZACIÓN DE LOS SERVICIOS

---

Con el crecimiento de la clínica también fuimos identificando nuevas necesidades.

Al principio contábamos con **anestesiólogos que colaboraban con nosotros de manera externa**, pero con el aumento en la demanda de servicios y el crecimiento de nuestros procedimientos, nos dimos cuenta de que **era necesario contar con una anestesióloga de base**.

Esto nos permitió fortalecer la seguridad, la continuidad en la atención y la calidad de nuestros procedimientos.

Fue un paso muy importante en la profesionalización de nuestros servicios.



# EL NACIMIENTO DE ZIHUACALI

---

Este espacio nació con la idea de enfocarse en **detección, prevención y oncología**, ampliando nuestra capacidad para acompañar a las mujeres en distintos momentos de su salud.

Cihua = Mujer



Cali = Casa

LITERALMENTE, ¡LA CASA DE LA MUJER!

Nuestro logotipo, hace referencia a una pirámide mexicana vista desde arriba (al ser el hogar de los nahuas) y a un corazón palpitando.



---

Zihuacali tiene un lugar muy especial en nuestra historia. Incluso ahí celebramos nuestras primeras cenas de fin de año, cuando el equipo todavía era pequeño y comenzábamos a construir comunidad.

Su crecimiento también fue paso a paso...

Primero se habilitó la planta baja para comenzar con las consultas, y posteriormente se desarrollaron los consultorios de la parte superior y las oficinas, hasta convertirse en el espacio que hoy conocemos.



# UNA FAMILIA QUE SIGUE CRECIENDO

---

Más adelante se integró **CEMOI**, sumándose a este proyecto con el mismo propósito: **trabajar en conjunto por la salud de las mujeres.**



The logo for CeMOI features the text 'CeMOI' in a blue, sans-serif font. The 'e' is stylized with a pink and blue leaf-like shape above it. The 'M' is a solid blue shape.



En el **Centro Metropolitano de Oncología Integral**

Contamos con médicas especializadas en **Ginecología y Oncología**

CeMOI | Hospital Angeles

CeMOI representa la integración de la atención oncológica especializada con un enfoque humano e integral. Su composición gráfica, de formas orgánicas y ascendentes, evoca vida, cuidado, acompañamiento y fortaleza. La figura central sugiere la presencia humana como eje de la atención médica, mientras que la paleta cromática transmite confianza, profesionalismo, sensibilidad y esperanza. En conjunto, el símbolo proyecta a CeMOI como un centro de oncología integral comprometido con la excelencia médica y el bienestar del paciente.

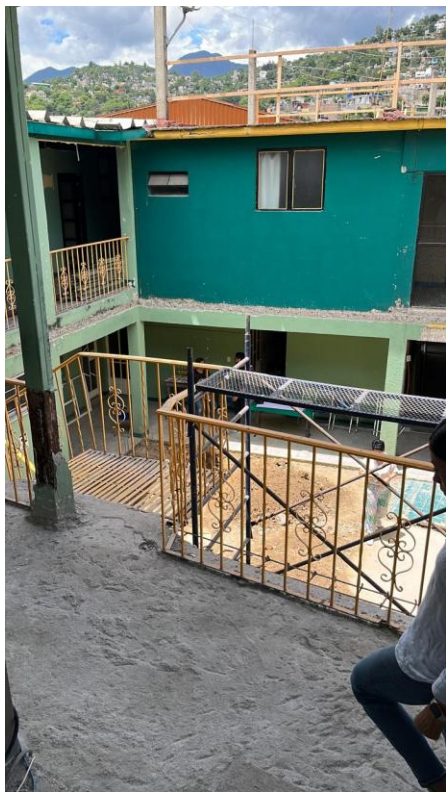
---

# GINESER OAXACA

---

... posteriormente llegó **GINESER Oaxaca**, con Yanet, compartiendo la misma visión que nos ha guiado desde el inicio.

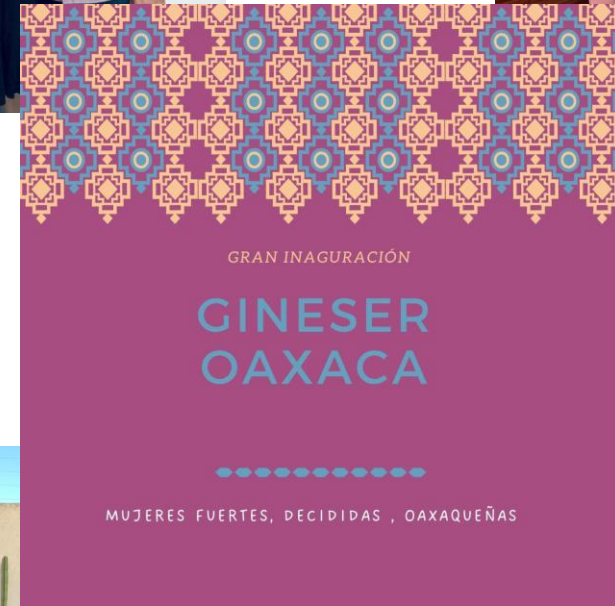




---

Un momento muy simbólico fue cuando **GINESER Oaxaca se inauguró un 8 de marzo**, una fecha que representa la lucha por los derechos de las mujeres.

- Ese día reafirmamos algo que siempre ha estado en el corazón de este proyecto: **crear espacios seguros donde se respeten los derechos sexuales y reproductivos de las mujeres.**
- 



---

# TANTAS PACIENTES AGRADECIDAS , PORQUE PUDIMOS CAMBIAR ALGO EN SU VIDA



# LO QUE SOMOS HOY

Hoy, cuando miramos hacia atrás, nos damos cuenta de cuánto hemos avanzado.

Lo que comenzó como un pequeño equipo que hacía de todo, hoy se ha convertido en una organización con más de 60 personas trabajando juntas todos los días.

Más de 60 personas que ponen su talento, su compromiso y su corazón en cada área.

Porque algo que queremos que siempre recuerden es que GINESER no lo construyen solo quienes iniciaron el proyecto.







## GINESER lo construimos todos.

Cada llamada que se responde.  
Cada paciente que se recibe.  
Cada proceso que se mejora.

Cada uno de ustedes es parte de esta historia.

